

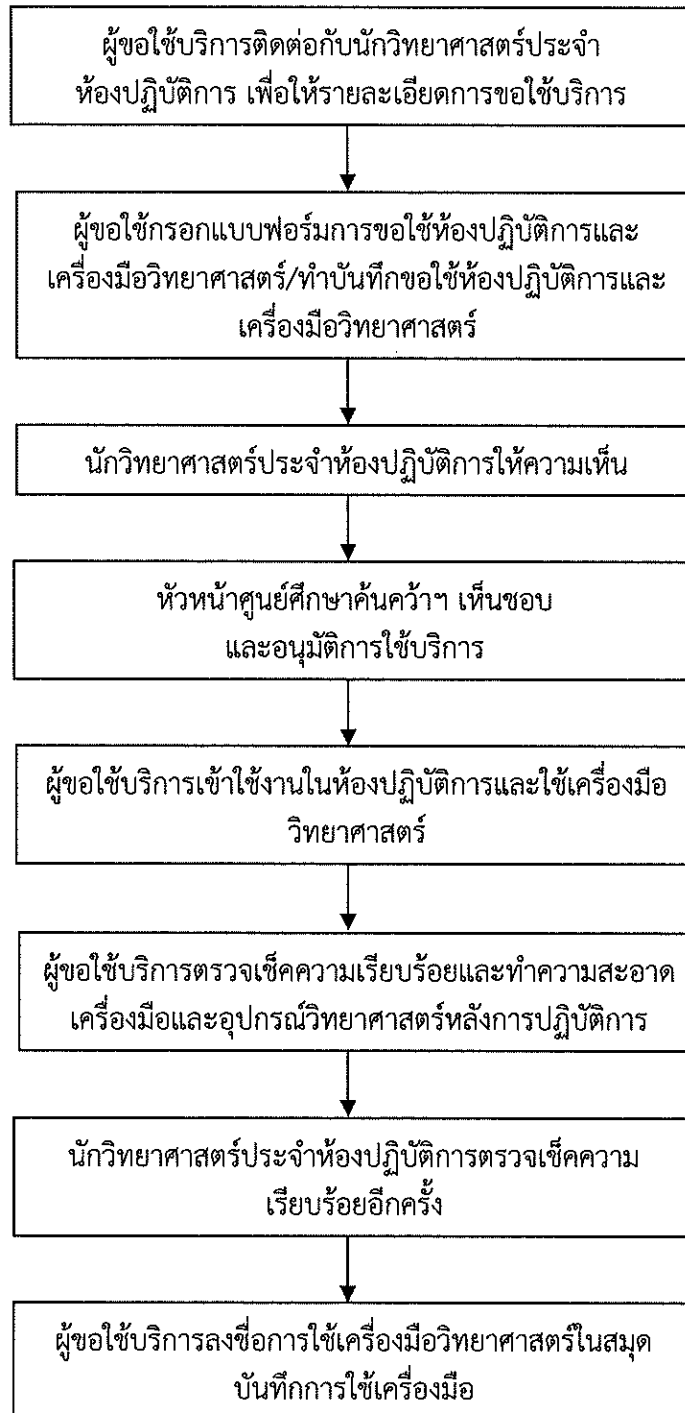
**ขั้นตอนการใช้บริการห้องปฏิบัติการและเครื่องมือวิทยาศาสตร์
ศูนย์ศึกษาค้นคว้าวิจัยและห้องปฏิบัติการกลาง คณะเกษตรศาสตร์ มหาวิทยาลัยขอนแก่น**

1. ผู้ขอใช้บริการติดต่อกับนักวิทยาศาสตร์ประจำห้องปฏิบัติการ เพื่อให้รายละเอียดการขอใช้บริการ
2. ผู้ขอใช้กรอกแบบฟอร์มการขอใช้ห้องปฏิบัติการและเครื่องมือวิทยาศาสตร์หรือทำบันทึกขอใช้ห้องปฏิบัติการ และเครื่องมือวิทยาศาสตร์ส่งถึงห้องปฏิบัติการล่วงหน้าอย่างน้อย 3 วันก่อนปฏิบัติการ โดยในกรณีที่ผู้ขอใช้เป็นนักศึกษาให้ผ่านความเห็นชอบจากอาจารย์ที่ปรึกษา และในกรณีที่ผู้ช่วยวิจัยให้ผ่านความเห็นชอบจากหัวหน้าโครงการ
3. หัวหน้าศูนย์ศึกษาค้นคว้าฯ เห็นชอบและอนุมัติการใช้บริการ โดยความเห็นชอบของนักวิทยาศาสตร์ประจำห้องปฏิบัติการ
4. ผู้ขอใช้บริการเข้าใช้งานในห้องปฏิบัติการและใช้เครื่องมือวิทยาศาสตร์ภายใต้การควบคุมดูแลของนักวิทยาศาสตร์ประจำห้องปฏิบัติการ
5. ผู้ขอใช้บริการตรวจสอบเช็คอุปกรณ์ไฟฟ้าต่างๆ ทำความสะอาด เครื่องมือและอุปกรณ์วิทยาศาสตร์ที่ใช้ให้อยู่ในสภาพที่เรียบร้อยทุกครั้งหลังจากการใช้งาน
6. นักวิทยาศาสตร์ประจำห้องปฏิบัติการตรวจสอบเช็คความพร้อมเรียบร้อยของเครื่องมือวิทยาศาสตร์อีกครั้ง
7. ผู้ขอใช้บริการลงชื่อการใช้เครื่องมือวิทยาศาสตร์เมื่อปฏิบัติงานเสร็จ

หมายเหตุ

1. ในกรณีที่ช่วงเวลาในการขอใช้เครื่องมือวิทยาศาสตร์ตรงกับการใช้งานของศูนย์ศึกษาค้นคว้าฯ ศูนย์ศึกษาค้นคว้าฯ ขอสงวนสิทธิ์ในการใช้เครื่องมือวิทยาศาสตร์หรือห้องปฏิบัติการก่อน
2. การใช้เครื่องมือวิทยาศาสตร์ที่ต้องใช้วัสดุสิ้นเปลือง ผู้ขอใช้บริการจะต้องจ่ายค่าธรรมเนียมในการใช้เครื่องตามอัตราที่ศูนย์ศึกษาค้นคว้าฯ กำหนด
การขอใช้ห้องปฏิบัติการอนุญาตให้ใช้เฉพาะในเวลาราชการเท่านั้น แต่ในกรณีที่จำเป็นต้องใช้ห้องปฏิบัติการนอกเวลาราชการ ให้ขออนุญาตจากหัวหน้าศูนย์ศึกษาค้นคว้าฯ เป็นกรณีๆ ไป
3. ในกรณีที่เกิดการชำรุดเสียหายของเครื่องมือ ให้ผู้ให้บริการแจ้งเจ้าหน้าที่ห้องปฏิบัติการทันทีและทำบันทึกรายงานการขัดข้องหรือความเสียหายของเครื่องมือถึงหัวหน้าศูนย์ศึกษาค้นคว้าฯ หากความเสียหายนั้นเกิดจากความประมาทเลินเล่อของผู้ใช้ ผู้ขอใช้จะต้องรับผิดชอบความเสียหายที่เกิดขึ้นทั้งหมด
4. ศูนย์ศึกษาค้นคว้าฯ ขอสงวนสิทธิ์ในการใช้เครื่องมือวิทยาศาสตร์ชั้นสูงที่มีการทำงานที่สลับซับซ้อนและต้องอาศัยความชำนาญเป็นพิเศษสำหรับนักวิทยาศาสตร์ประจำห้องปฏิบัติการเท่านั้น
5. ศูนย์ศึกษาค้นคว้าฯ ไม่อนุญาตให้นำหรือเคลื่อนย้ายเครื่องมือใดๆ ไปใช้นอกห้องปฏิบัติการโดยเด็ดขาด
6. ผู้ขอใช้บริการจะต้องปฏิบัติตามกฎ ระเบียบการใช้ห้องปฏิบัติการอย่างเคร่งครัด ในกรณีที่ผู้ขอใช้ห้องปฏิบัติการฝ่าฝืนไม่ปฏิบัติตามข้อกำหนดของศูนย์ศึกษาค้นคว้าฯ ศูนย์ศึกษาค้นคว้าฯ จะระงับการทำปฏิบัติการทันที

ขั้นตอนการใช้บริการห้องปฏิบัติการและเครื่องมือวิทยาศาสตร์
ศูนย์ศึกษาค้นคว้าวิจัยและห้องปฏิบัติการกลาง
คณะเกษตรศาสตร์ มหาวิทยาลัยขอนแก่น



ติดต่อสอบถามรายละเอียดเพิ่มเติมได้ที่ 043-202370